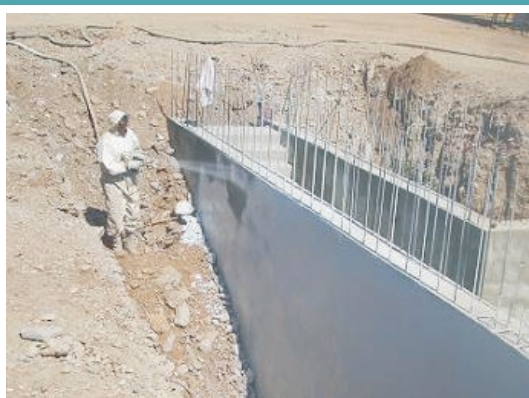




POLIUREA PER IL RIVESTIMENTO PROTETTIVO DI INFRASTRUTTURE E OPERE CIVILI E INDUSTRIALI



RIVESTIMENTI IMPERMEABILIZZANTI APPLICABILI SU CEMENTO, PONTI CARRABILI E PEDONALI, INFRASTRUTTURE E OPERE CIVILI E INDUSTRIALI

I nostri rivestimenti impermeabilizzanti per il calcestruzzo sono facili da applicare e costituiscono delle barriere protettive caratterizzate da una durata eccezionale sotto le condizioni più estreme.

- resistenti alle basi inorganiche, agli acidi, ai materiali alcalini e ai solventi idrocarburi.
- sistemi di rivestimento per piattaforme carrabili e pedonali specificatamente formulati per resistere al traffico pesante nelle aree più critiche.
- sistemi impermeabili elastomerici senza giunture che proteggono le infrastrutture dal deterioramento del calcestruzzo e dalla formazione di ruggine nelle strutture portanti in ferro.
- Disponibili anche in versione antiscivolo. Materiali molto flessibili, con capacità di adattamento alle espansioni e contrazioni tipiche del calcestruzzo.

QUALITÀ E AFFIDABILITÀ

Il nostro successo nei rivestimenti impermeabilizzanti per il cemento è dovuta ad una chimica eccezionale e alla fiducia che i nostri clienti ci riservano.

Scegli tra i nostri superiori sistemi di rivestimento per passaggi pedonali, traffico veicolare e applicazioni per infrastrutture.

Una combinazione di allungamento e resistenza al taglio, eccellente flessibilità a basse temperature e resistenza a trazione superiore. Questi sistemi vi permetteranno di ottenere un rivestimento compatto e uniforme dalla lunga durata.

**RIVESTIMENTI FUTURA PER IL CALCESTRUZZO...
TESTA LA DIFFERENZA, PROVALI OGGI!**

FUT 302

POLIUREA PURA

Elevatissima rapidità di indurimento e raggiungimento delle caratteristiche meccaniche finali. Elevata resistenza all'idrolisi, al punzonamento, all'abrasione e all'invecchiamento. Resistenza ad agenti chimici e solventi. Utilizzabile in condizioni climatiche avverse.

CARATTERISTICHE GENERALI

Colore	Grigio o colori a richiesta
Residuo secco	100%
Resistenza a trazione DIN 53504	13.05Mpa
Allungamento a rottura DIN 53504	>440%
Resistenza alla lacerazione ISO 34/1	70.13
Durezza shore A/D	98/56
Resistenza alla lacerazione a -20°C ISO 34/1	112

FUT 204

POLIUREA IBRIDA

Poliurea ibrida formulata con isocianati aromatici e diammine di diverso peso molecolare. Rivestimento protettivo con caratteristiche di elevata resistenza all'idrolisi, al punzonamento e all'abrasione. L'innovativa applicazione con il FUT 204 offre:

- Garanzia di protezione nei confronti degli agenti atmosferici, barriera alle infiltrazioni e resistenza all'acqua stagnante
- Resistenza alla tensione e allo stiramento/allungamento, durezza e resistenza alle lacerazioni.
- Elevata rapidità di indurimento e rapido raggiungimento delle caratteristiche meccaniche finali.
- Perfetta adesione al supporto e durabilità nel tempo

CARATTERISTICHE GENERALI

Colore	Neutro o colori a richiesta
Residuo secco	100%
Resistenza a trazione DIN 53504	> 13,0 5 Mpa
Allungamento a rottura DIN 53504	> 650%
Resistenza alla lacerazione ISO 34/1	98
Durezza	70 Shore A
Resistenza alla lacerazione a -20°C. ISO 34/1	109,68



FUTURA EUROPE srl
Contrada Torbidello 26
63071 ROTELLA (AP) - Italy

Headquarters
Viale Sacco e Vanzetti 13
63827 PEDASO (FM) - Italy

Tel. +39 (0) 734 933227
Fax +39 (0) 734 917037
www.futuraeurope.com
info@futuraeurope.com

